

Règlement Général : Concours de Coiffure

« Les Étoiles De la Coiffure »

Le 03 Avril 2016

L'association « Les Étoiles De la Coiffure » informe les concurrents que le nombre de places étant limité les inscriptions devront être envoyées *avant le 21 Mars 2016.*

Les inscriptions seront prises et acceptées dans l'ordre d'arrivée.

Le concours de coiffure se déroulera en public,

à l'Espace Seven Spirits, 75013

AUCUNES INSCRIPTIONS, NI PAIEMENTS NE SERA ACCEPTÉ LE JOUR DU CONCOURS.

Les concurrents doivent se munir de tout l'outillage, les accessoires et les produits nécessaires pour leur participation.

L'organisateur met à leur disposition

le poste de travail (table, chaise et miroir).

CHAQUE CANDIDAT DEVRA SE MUNIR DE RALLONGES ÉLECTRIQUES ET MULTIPRISES.

L'association « Les Étoiles De la Coiffure », se réserve le droit d'annuler toute compétition en cas de nécessité.

Les Épreuves du concours « Les Étoiles De la Coiffure » sont des créations de Mr Zayonnet Jérémie & Mr Mangot Alan , toutes utilisations nécessitera une demande écrite.

Les Épreuves FNC sont la propriété de la Fédération Nationale de la Coiffure (UNEC)

Les décisions des jurys sont irrévocables.

Toutes absences du candidat le jour du concours ou annulation d'inscription ne seront pris en compte.

Concurrents et modèles déclarent céder à titre gracieux sans réserve, ni recours, à l'association « Les Etoiles de La Coiffure », les droits à l'image relatifs à l'ensemble des créations réalisées lors de ses concours et ce sur quelques supports que ce soit, pour une durée illimitée.

Chaque candidat inscrit, recevra un mail ou sms de confirmation.

Veillez remplir tous les champs demandés sur le bulletin d'inscription.

Pour toute confirmation d'inscription écrite, veuillez joindre à votre bulletin d'inscription et à votre règlement, une enveloppe timbrée en y indiquant votre adresse

www.lesetoilesdelacoiffure.com

ÉPREUVE DE 9H00 À 9H50

« JEUNES ESPOIRS »

Le concurrent réalise une coiffure actuelle à travers un brushing sur un jeu de couleurs, tout en restant dans un esprit commercial.

La coloration sera une valeur ajoutée à la coiffure réalisée, elle sera à effectuer quelques jours avant le concours.

Votre créativité révélera votre tempérament.

Seront attribués :

- 1 prix coiffage
- 1 prix couleur

Longueur : à l'appréciation du candidat.

Produits : tous les produits sont autorisés.

Couleurs : libre, au choix du candidat.

Outils : tous les outils sont autorisés.

Temps de l'épreuve : 50 minutes

ÉPREUVE DE 10H30 À 11H30

« EN NOIR ET BLANC... »

Symbole par excellence, de l'élégance, et du mystère, ces couleurs vous vont à ravir. Il faudra innover, créer, pour nous surprendre à travers un look apprêté et décalé.

Produits : tous les produits sont autorisés à l'exception des sprays et gels colorants.

Couleurs : au choix du candidat.

Outils : méthode de coupe traditionnelle, tondeuse de finition uniquement.

Temps de l'épreuve : 1h00

www.lesetoilesdelacoiffure.com

ÉPREUVE DE 12h30 à 13h30

« COCO LE CHIC TOUT SIMPLEMENT ... »

Les maitres mots seront la praticité et la simplicité, mais aussi l'élégance car la simplicité n'est pas la facilité. En mélangeant les codes masculins-féminins vous adapterez les matières à la vie de tout les jours.

Longueur : à l'appréciation du candidat.

Produits : tous les produits sont autorisés.

Couleurs : libre, au choix du candidat.

Outils : tous les outils autorisés, tondeuse de finition uniquement.

Temps de l'épreuve : 1h00

www.lesetoilesdelacoiffure.com

ÉPREUVE DE 14h00 à 15h00

« TOTALEMENT STAR ... »

Tapis rouge, catwalk, concert,
qui n'a jamais rêvé devant ses idoles ?
Aujourd'hui c'est à vous de les préparer, pour monter les marches
d'un festival.

Coiffez la star qui vous ressemble !

Remarque : un brushing simple est à proscrire n'entrant pas dans
le thème imposé !

Préparation de la matière : autorisé

Postiches, perruques, extensions : autorisé sans limitations.

Longueur : à l'appréciation du candidat.

Produits : tous les produits sont autorisés.

Couleurs : libre, au choix du candidat.

Outils : tous les outils sont autorisés.

Temps de l'épreuve : 1h00

www.lesetoilesdelacoiffure.com

ÉPREUVE DE 15H30 À 16H30

« MARIAGE EN PLEIN MILIEU DU DÉSERT... »

L'endroit idéal pour se marier d'une façon originale et insolite,
loin des conventions.

De Las Vegas, à Dubaï il n'y a qu'un pas.

La vision du mariage est totalement différente, à vous d'imaginer
le vôtre.

Le concurrent présentera un modèle totalement relooké, coiffure
et tenue en harmonie, en concordance avec le thème présenté.

Conditions : arrivée les cheveux lissées ou avec une mise en plis
montée et séchée.

Préparation de la matière : autorisé

Postiches, extensions, ornements : autorisé sans limitations.

Longueur : à l'appréciation du candidat.

Produits : tous les produits sont autorisés.

Couleurs : libre, au choix du candidat.

Outils : tous les outils sont autorisés.

Temps de l'épreuve : 1h00

www.lesetoilesdelacoiffure.com



Trophée de la Coiffure de Paris

Epreuves Dames

Epreuves Combinées

Senior Dame Mode

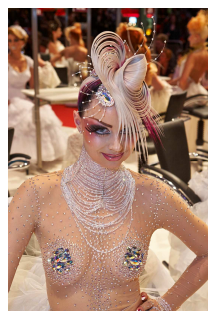
1. Coiffure du Jour
2. Coiffure du Soir
3. Coupe Progressive

Junior Dame Mode

1. Coupe Progressive
2. Coiffure du Soir

Dame Technique

1. Créative
2. Hair By Night



Epreuves Messieurs

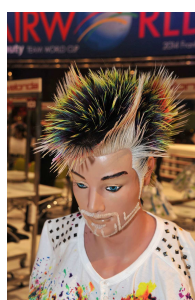
Epreuves Combinées

Epreuve Technique

1. Créative
2. Classique

Epreuve Mode

1. Tendance
2. Coupe Progressive



Les épreuves combinées peuvent être exécutées séparément, elles sont alors dites libres.
Seule la participation aux différentes épreuves combinées donnera lieu à un classement général.

Instructions Générales pour les Compétitions

Le Commissaire Général appelle les concurrents et leur donne leur numéro de miroir.
Les concurrents vont à leur tablette de travail avant le début de l'épreuve.
Le Commissaire Général vérifie si les numéros de miroir correspondent aux noms des concurrents.

Les modèles ne doivent pas aider les concurrents dans la réalisation de la coiffure (séchage des cheveux, toucher les cheveux, etc...).

Au moment du passage du jury, les têtes malléables doivent être placées en face des miroirs.

Les infractions au Règlement et le non-respect des instructions concernant les épreuves seront pénalisés, selon la liste des pénalités en vigueur. La base minimale est de 5 points de pénalités par infraction.

Disqualification

- a) si les concurrents changent ou échangent de têtes malléables.
 - b) si les concurrents échangent avec d'autres concurrents les numéros de miroir attribués
- Les numéros de miroir des concurrents peuvent être les mêmes dans les épreuves combinées.

Têtes malléables

Pendant la justification, la tête malléable doit être posée sur l'étau fixé sur la tablette, et les trépieds doivent être enlevés. Pour présenter la tête malléable finie, les concurrents peuvent utiliser une barre extensible pour créer une distance par rapport au miroir. Il n'est pas permis de laisser des outils ou autres objets sur la tablette. Ces instructions s'appliquent au temps de compétition autorisé, qui a été prolongé de 3 minutes pour cette raison.

- **Il n'y a pas de prises électriques ni de miroirs dans les surfaces de préparation des concurrents.**
- **Une seule prise non supérieure à 2000 W par concurrent est disponible sur le podium des concours, et un seul appareil électrique doit être utilisé à la fois sur cette prise (pas d'adaptateurs multiprises).**

POINTS DE PENALITE - DAMES Seniors & Juniors

La base minimale est de 5 points de pénalité par infraction et s'applique au groupe des Sages.

5 points de pénalité pour non-respect de l'instruction d'arrêt.

Chaque fois que les Sages voient une infraction, pénalisable ou non, ils doivent en informer le Commissaire Général,
qui prendra une photo de l'infraction, qui pourra ensuite servir comme preuve que la pénalisation était justifiée.

Cette photo peut également servir comme référence aux Séminaires de Jurys, pour les juges internationaux.

A.	Length	A.	Longueur	A.	Länge
B.	Precut / Prestyled	B.	Précoupé / Précoiffé	B.	Vorgeschnitten / Vorfrisiert
C.	No cutting enough	C.	Pas assez coupé	C.	Nicht genug geschnitten
D.	Hairpiece	D.	Postiche	D.	Haarteil
E.	Supports for hairpieces	E.	Supports pour postiches	E.	Stützen für Haarteile
F.	Pins and/or clips	F.	Pinces et/ou clips	F.	Haarnadeln und/oder Clips
G.	Hair Extensions	G.	Hair Extensions	G.	Hair Extensions
H.	Ornaments from hair	H.	Ornements en cheveux	H.	Ornamente aus Haaren
I.	Tools / Clippers	I.	Outils / Tondeuses	I.	Werkzeug / Haarschneidemaschinen
J.	Off subject	J.	Hors Sujet	J.	Thema verfehlt
K.	Stop	K.	Arrêt	K.	Ende
L.	Others	L.	Autres	L.	Sonstige

POINTS DE PENALITE - MESSIEURS Seniors & Juniors

La base minimale est de 5 points de pénalité par infraction et s'applique au groupe des Sages.

5 points de pénalité pour non-respect de l'instruction d'arrêt.

Chaque fois que les Sages voient une infraction, pénalisable ou non, ils doivent en informer le Commissaire Général,
qui prendra une photo de l'infraction, qui pourra ensuite servir comme preuve que la pénalisation était justifiée.

Cette photo peut également servir comme référence aux Séminaires de Jurys, pour les juges internationaux.

A.	Length	A.	Longueur	A.	Länge
B.	Taper	B.	Effilage	B.	Effilieren
C.	Sidelines	C.	Tempes	C.	Seitenlinien
D.	Neckline	D.	Nuque	D.	Nackelinie
E.	Tools / Clippers	E.	Outils / Tondeuses	E.	Werkzeug / Haarschneidemaschinen
F.	Hair Extensions	F.	Hair Extensions	F.	Hair Extensions
G.	Off subject	G.	Hors sujet	G.	Thema verfehlt
H.	Stop	H.	Arrêt	H.	Ende

EPREUVES COMBINEES – SENIOR DAME MODE

Test 1 : Coiffure du Jour

Epreuve Mode Cheveux Longs sur tête malléable

Senior : sans condition d'âge pour les concurrents



Les concurrents montent sur le podium avec leurs têtes malléables, dont les cheveux sont lisses et secs.

Pendant le passage des Sages, tous les concurrents recevront l'instruction de s'éloigner de leurs têtes malléables et d'attendre sur le côté du podium. Après le passage des Sages qui vérifieront si les cheveux des têtes malléables sont lisses, le Commissaire Général demandera aux concurrents de retourner à leurs miroirs et donnera le départ de l'épreuve. La coiffure doit être réalisée pendant le temps imparti.

Au final, la coiffure complète doit être détachée et retombante. 75% des cheveux doivent être coiffés vers le bas. Les cheveux coiffés en arrière et vers le haut sur les deux côtés seront **pénalisés**.

<u>Longueur des cheveux</u>	Les cheveux doivent être à longueur d'épaule ou plus longs. Le dégradé est facultatif. La longueur minimum des dégradés doit être de 10 cm, sauf pour la frange.
<u>Couleur</u>	L'utilisation de couleurs est libre. Les sprays colorants sont interdits.
<u>Outils coiffage</u>	Tous les outils de coiffage sont permis. Au final, aucun clips ou pince ne doit rester dans les cheveux.
<u>Coiffage</u>	Toute la coiffure doit être détachée, retombante et coiffée vers le bas. Seulement un des côtés peut être coiffé vers l'arrière ou vers le haut.
<u>Produits</u>	Tous les produits sont permis.
<u>Supports</u>	Les pinces sont permises.
<u>Ornements</u>	Une seule pièce d'ornement est permise.
<u>Extensions</u>	Les extensions de cheveux sont permises mais doivent être appliquées avant l'épreuve pour donner du volume et ajouter des longueurs et couleurs. Elles ne doivent pas être mises toutes au même endroit pour former un postiche ou une queue de cheval.
<u>Jury</u>	Le Jury jugera l'impression générale de la coiffure et de la couleur. Pendant la jurification, les juges doivent être en mesure de voir la coiffure complète, y compris le dessus. Si ce n'est pas le cas, les Commissaires de Piste baisseront les étaux.
<u>Pénalités</u>	Les concurrents qui ne suivent pas les instructions seront pénalisés par les Sages selon la liste des pénalités en vigueur.
<u>Temps</u>	15 minutes (3 minutes supplémentaires seront accordées pour habiller les têtes malléables après l'annonce faite par le Commissaire Général. Aucun temps supplémentaire ne sera accordé. Les concurrents qui ne respectent pas cette règle seront pénalisés de 3 points).
<u>Pointages</u>	Maximum : 30 points Minimum : 24 points

EPREUVES COMBINEES – SENIOR DAME MODE

Test 2 : Coiffure du Soir

Epreuve Mode Cheveux Longs sur tête malléable

Senior : sans condition d'âge pour les concurrents

Les concurrents vont aux postes de travail désignés, les cheveux de leurs têtes malléables **lisses** et retombants. Les concurrents recevront l'instruction de brosser les cheveux à plat en arrière. Pendant le passage des Sages, tous les concurrents recevront l'instruction de s'éloigner de leurs têtes malléables et d'attendre sur le côté du podium. Après le passage des Sages qui brosseront les cheveux des têtes malléables, le Commissaire Général demandera aux concurrents de retourner à leurs miroirs et donnera le départ de l'épreuve.

La coiffure doit être réalisée pendant le temps accordé.

Les pinces et/ou rouleaux sont interdits avant le début de l'épreuve. Les concurrents peuvent utiliser les ciseaux pour "nettoyer" leur coiffure à la fin de l'épreuve pendant le temps accordé.

Longueur des cheveux	Les cheveux doivent être à longueur d'épaule ou plus longs. Le dégradé est facultatif. La longueur minimum des dégradés doit être de 10 cm, sauf pour la frange.
Couleur	L'utilisation de couleurs est libre. Les sprays colorants sont interdits.
Outils Coiffage	Tous les outils de coiffage sont permis.
Produits	Tous les produits sont permis.
Postiches	Les postiches sont interdits. Si un Sage a un doute qu'un postiche ait été utilisé, il peut vérifier une fois l'épreuve terminée. Si cela a été le cas, le concurrent sera pénalisé.
Supports	L'utilisation de toutes sortes de supports dans la coiffure est interdite.
Ornements	Un maximum de deux (2) pinces décoratives est permis.
Extensions	Les extensions de cheveux sont permises mais doivent être appliquées avant l'épreuve pour donner du volume et ajouter des longueurs et couleurs. Elles ne doivent pas être mises toutes au même endroit pour former un postiche ou une queue de cheval.
Jury	Le Jury jugera l'impression générale de la coiffure et de la couleur. Pendant la justification, les juges doivent être en mesure de voir la coiffure complète, y compris le dessus. Si ce n'est pas le cas, les Commissaires de Piste baisseront l'étau.
Pénalités	Les concurrents qui ne suivent pas les instructions seront pénalisés par les Sages selon la liste des pénalités en vigueur.
<u>Temps</u>	15 minutes (3 minutes supplémentaires seront accordées pour habiller les têtes malléables après l'annonce faite par le Commissaire Général. Aucun temps supplémentaire ne sera accordé. Les concurrents qui ne respectent pas cette règle seront pénalisés de 3 points).
<u>Pointages</u>	Maximum : 30 points Minimum : 24 points

EPREUVES COMBINEES – SENIOR DAME MODE

Test 3 : Coupe & Coiffure Progressive

Epreuve Mode Progressive sur tête malléable

Senior : sans condition d'âge pour les concurrents

Les concurrents vont aux postes de travail désignés, les cheveux de leurs têtes malléables **lisses** et retombants. Les concurrents recevront l'instruction de brosser les cheveux à plat en arrière. Pendant le passage des Sages, tous les concurrents recevront l'instruction de s'éloigner de leur modèle et d'attendre sur le côté du podium. Après le passage des Sages qui brosseront les cheveux des modèles, le Commissaire Général demandera aux concurrents de retourner à leurs miroirs et donnera le départ de l'épreuve.

Les concurrents peuvent décider eux-mêmes s'ils mouillent les cheveux. La coiffure doit être réalisée pendant le temps accordé.

Coupe Avant le début de l'épreuve, la longueur des cheveux doit être de 8 cm minimum sur toute la tête. Les cheveux ne doivent pas être coupés et/ou coiffés à l'avance. Les cheveux doivent être coupés d'au moins 2,5 cm pendant le temps imparti. Les Sages vérifieront si le règlement a été respecté.

Outils de coupe Tous les outils de coupe sont permis.

Couleur L'utilisation de couleurs est libre. Les sprays colorants sont interdits.

Outils de Coiffage Tous les outils de coiffage sont permis.

Produits Tous les produits sont permis.

Extensions Libre utilisation d'extensions de cheveux, qui doivent être attachées dans les cheveux avant l'épreuve.

Jury Un jury supranational jugera cette épreuve. Le Jury jugera l'impression générale de la coupe, de la coiffure et de la couleur. Pendant la jurification, les juges doivent être en mesure de voir la coiffure complète, y compris le dessus. Si ce n'est pas le cas, les Commissaires de Piste baisseront l'étau.

Pénalités Les concurrents qui ne suivent pas les instructions seront pénalisés par les Sages selon la liste des pénalités en vigueur.

Temps **30 minutes**
(3 minutes supplémentaires seront accordées pour habiller les têtes malléables après l'annonce faite par le Commissaire Général. Aucun temps supplémentaire ne sera accordé. Les concurrents qui ne respectent pas cette règle seront pénalisés de 3 points).

Pointage **Maximum : 30 points**
Minimum : 24 points

EPREUVES COMBINEES – JUNIOR DAME MODE

Test 1 : Coupe & Coiffure Progressive

Epreuve Mode Progressive sur tête malléable

Junior : limite d'âge des concurrents 22 ans

Les concurrents vont aux postes de travail désignés, les cheveux de leurs têtes malléables **lisses** et retombants. Les concurrents recevront l'instruction de brosser les cheveux à plat en arrière. Pendant le passage des Sages, tous les concurrents recevront l'instruction de s'éloigner de leur modèle et d'attendre sur le côté du podium. Après le passage des Sages qui brosseront les cheveux des modèles, le Commissaire Général demandera aux concurrents de retourner à leurs miroirs et donnera le départ de l'épreuve.

Les concurrents peuvent décider eux-mêmes s'ils mouillent les cheveux. La coiffure doit être réalisée pendant le temps accordé.

Coupe Avant le début de l'épreuve, la longueur des cheveux doit être de 8 cm minimum sur toute la tête. Les cheveux ne doivent pas être coupés et/ou coiffés à l'avance. Les cheveux doivent être coupés d'au moins 2,5 cm pendant le temps imparti. Les Sages vérifieront si le règlement a été respecté.

Outils de coupe Tous les outils de coupe sont permis.

Couleur L'utilisation de couleurs est libre. Les sprays colorants sont interdits.

Outils de Coiffage Tous les outils de coiffage sont permis.

Produits Tous les produits sont permis.

Extensions Libre utilisation d'extensions de cheveux, qui doivent être attachées dans les cheveux avant l'épreuve.

Jury Un jury supranational jugera cette épreuve. Le Jury jugera l'impression générale de la coupe, de la coiffure et de la couleur. Pendant la jurification, les juges doivent être en mesure de voir la coiffure complète, y compris le dessus. Si ce n'est pas le cas, les Commissaires de Piste baisseront l'étau.

Pénalités Les concurrents qui ne suivent pas les instructions seront pénalisés par les Sages selon la liste des pénalités en vigueur.

Temps **30 minutes**
(3 minutes supplémentaires seront accordées pour habiller les têtes malléables après l'annonce faite par le Commissaire Général. Aucun temps supplémentaire ne sera accordé. Les concurrents qui ne respectent pas cette règle seront pénalisés de 3 points).

Pointage **Maximum : 30 points**
Minimum : 24 points

EPREUVES COMBINEES – JUNIOR DAME MODE

Test 2 : Coiffure du Soir

Epreuve Mode Cheveux Longs sur tête malléable

Junior : limite d'âge des concurrents 22 ans



Les concurrents vont aux postes de travail désignés, les cheveux de leurs têtes malléables **lisses** et retombants. Les concurrents recevront l'instruction de brosser les cheveux à plat en arrière. Pendant le passage des Sages, tous les concurrents recevront l'instruction de s'éloigner de leurs têtes malléables et d'attendre sur le côté du podium. Après le passage des Sages qui brosseront les cheveux des têtes malléables, le Commissaire Général demandera aux concurrents de retourner à leurs miroirs et donnera le départ de l'épreuve.

La coiffure doit être réalisée pendant le temps accordé.

Les pinces et/ou rouleaux sont interdits avant le début de l'épreuve. Les concurrents peuvent utiliser les ciseaux pour "nettoyer" leur coiffure à la fin de l'épreuve pendant le temps accordé.

Longueur des cheveux	Les cheveux doivent être à longueur d'épaule ou plus longs. Le dégradé est facultatif. La longueur minimum des dégradés doit être de 10 cm, sauf pour la frange.
Couleur	L'utilisation de couleurs est libre. Les sprays colorants sont interdits.
Outils Coiffage	Tous les outils de coiffage sont permis.
Produits	Tous les produits sont permis.
Postiches	Les postiches sont interdits. Si un Sage a un doute qu'un postiche ait été utilisé, il peut vérifier une fois l'épreuve terminée. Si cela a été le cas, le concurrent sera pénalisé.
Supports	L'utilisation de toutes sortes de supports dans la coiffure est interdite.
Ornements	Un maximum de deux (2) pinces décoratives est permis.
Extensions	Les extensions de cheveux sont permises mais doivent être appliquées avant l'épreuve pour donner du volume et ajouter des longueurs et couleurs. Elles ne doivent pas être mises toutes au même endroit pour former un postiche ou une queue de cheval.
Jury	Le Jury jugera l'impression générale de la coiffure et de la couleur. Pendant la justification, les juges doivent être en mesure de voir la coiffure complète, y compris le dessus. Si ce n'est pas le cas, les Commissaires de Piste baisseront l'étau.
Pénalités	Les concurrents qui ne suivent pas les instructions seront pénalisés par les Sages selon la liste des pénalités en vigueur.
Temps	15 minutes (3 minutes supplémentaires seront accordées pour habiller les têtes malléables après l'annonce faite par le Commissaire Général. Aucun temps supplémentaire ne sera accordé. Les concurrents qui ne respectent pas cette règle seront pénalisés de 3 points).
Pointages	Maximum : 30 points Minimum : 24 points

EPREUVES COMBINEES – DAME TECHNIQUE

Test 1 : Créative **sur tête malléable**

Les concurrents vont aux postes de travail désignés, les cheveux de leurs têtes malléables préparés, mais non coiffés à l'avance. Les concurrents recevront l'instruction de brosser les cheveux à plat en arrière. Pendant le passage des Sages, tous les concurrents recevront l'instruction de s'éloigner de leur tête malléable et d'attendre sur le côté du podium. Après le passage des Sages qui brosseront les cheveux des têtes malléables, le Commissaire Général demandera aux concurrents de retourner à leurs miroirs et donnera le départ de l'épreuve.

Les concurrents peuvent décider eux-mêmes s'ils mouillent les cheveux. La coiffure doit être réalisée pendant le temps accordé.

Outils de Coiffage Tous les outils de coiffage sont permis.

Produits Tous les produits sont permis.

Couleur L'utilisation de couleurs est libre. Les sprays colorants sont interdits.

Supports L'utilisation de toutes sortes de supports dans la coiffure est interdite.

Ajouts de Cheveux Les postiches et ornements de toutes sortes sont interdits.

Extensions Les extensions de cheveux sont permises mais doivent être appliquées avant l'épreuve pour donner du volume et ajouter des longueurs et couleurs. Elles ne doivent pas être mises toutes au même endroit pour former un postiche ou une queue de cheval.

Jury Le Jury jugera l'impression générale de la coiffure et de la couleur. Pendant la justification, les juges doivent être en mesure de voir la coiffure complète, y compris le dessus. Si ce n'est pas le cas, les Commissaires de Piste baisseront l'étau.

Pénalités Les concurrents qui ne suivent pas les instructions seront pénalisés par les Sages selon la liste des pénalités en vigueur.

Temps **15 minutes**
(3 minutes supplémentaires seront accordées pour habiller les têtes malléables après l'annonce faite par le Commissaire Général. Aucun temps supplémentaire ne sera accordé. Les concurrents qui ne respectent pas cette règle seront pénalisés de 3 points).

Pointage **Maximum : 30 points**
Minimum : 24 points

EPREUVES COMBINEES – DAME TECHNIQUE

Test 2 : Hair by Night **sur tête malléable**

Les concurrents vont aux postes de travail désignés, les cheveux de leurs têtes malléables préparés, mais non coiffés à l'avance. Les concurrents recevront l'instruction de brosser les cheveux à plat en arrière. Pendant le passage des Sages, tous les concurrents recevront l'instruction de s'éloigner de leur tête malléable et d'attendre sur le côté du podium. Après le passage des Sages qui brosseront les cheveux des têtes malléables, le Commissaire Général demandera aux concurrents de retourner à leurs miroirs et donnera le départ de l'épreuve.

Les concurrents peuvent décider eux-mêmes s'ils mouillent les cheveux. La coiffure doit être réalisée pendant le temps accordé.

<u>Coiffage</u>	Les concurrents ont 30 minutes pour créer la Hair by Night de A à Z, y compris la pose des postiches.
<u>Outils de coiffage</u>	Tous les outils de coiffage sont permis.
<u>Couleur</u>	L'utilisation de couleurs est libre. Les sprays colorants sont interdits.
<u>Postiche(s)</u>	<ul style="list-style-type: none">a) Un minimum de 1 et un maximum de 3 postiches peuvent être utilisés, mais ne doivent pas être coiffés à l'avance. Les cheveux des postiches peuvent être coupés et colorés à l'avance et doivent être présentés à plat sur la tablette, prêts à être brossés et inspectés par les Sages.b) Le diamètre de chaque postiche ne doit pas dépasser 5 cm dans tous les sens.c) La longueur de cheveux des postiches est facultative.d) Le(s) postiche(s) doivent être ajoutés à la coiffure pendant le temps accordé pour l'épreuve. Le(s) postiche(s) ne doivent pas couvrir plus de 40 % de la tête. Les concurrents peuvent utiliser les ciseaux pour "nettoyer" leur coiffure à la fin de l'épreuve pendant le temps accordé.e) Les perruques sont interdites.
<u>Supports</u>	L'utilisation de toutes sortes de supports dans la coiffure et dans le(s) postiche(s) est interdite.
<u>Ornements</u>	Les ornements sont permis.
<u>Extensions</u>	Les extensions de cheveux sont permises mais doivent être appliquées avant l'épreuve pour donner du volume et ajouter des longueurs et couleurs. Elles ne doivent pas être mises toutes au même endroit pour former un postiche ou une queue de cheval.
<u>Jury</u>	Le Jury jugera l'impression générale de la coiffure et de la couleur. Pendant la justification, les juges doivent être en mesure de voir la coiffure complète, y compris le dessus. Si ce n'est pas le cas, les Commissaires de Piste baisseront l'étau.
<u>Pénalités</u>	Les concurrents qui ne suivent pas les instructions seront pénalisés par les Sages selon la liste des pénalités en vigueur.
<u>Temps</u>	30 minutes (3 minutes supplémentaires seront accordées pour habiller les têtes malléables après l'annonce faite par le Commissaire Général. Aucun temps supplémentaire ne sera accordé. Les concurrents qui ne respectent pas cette règle seront pénalisés de 3 points).
<u>Pointage</u>	Maximum : 30 points Minimum : 24points

EPREUVES COMBINEES – MESSIEURS TECHNIQUE

Test 1 : Créative

sur tête malléable

Junior : limite d'âge des concurrents 22 ans

Senior : sans condition d'âge pour les concurrents

Les concurrents vont aux postes de travail désignés, les cheveux de leurs têtes malléables préparés, mais non coiffés à l'avance. Les concurrents recevront l'instruction de brosser les cheveux à plat en arrière. Pendant le passage des Sages, tous les concurrents recevront l'instruction de s'éloigner de leur tête malléable et d'attendre sur le côté du podium. Après le passage des Sages qui brosseront les cheveux des têtes malléables, le Commissaire Général demandera aux concurrents de retourner à leurs miroirs et donnera le départ de l'épreuve.

Les concurrents peuvent décider eux-mêmes s'ils mouillent les cheveux. La coiffure doit être réalisée pendant le temps accordé.

Couleur L'utilisation de couleurs est libre. Les sprays colorants sont interdits.

Longueur La longueur des cheveux est libre.

Coupe Il est interdit de couper.

Outils Coiffage Tous les outils de coiffage sont permis.

Produits Tous les produits fixants sont permis (gels, cires, sprays).

Extensions Les extensions de cheveux sont interdites.

Maquillage Tout maquillage considéré inadapté par les Sages sera pénalisé.

Jury Le Jury jugera l'impression générale de la coiffure et de la couleur. Pendant la justification, les juges doivent être en mesure de voir la coiffure complète, y compris le dessus. Si ce n'est pas le cas, les Commissaires de Piste baisseront l'étai.

Pénalités Les concurrents qui ne suivent pas les instructions seront pénalisés par les Sages selon la liste des pénalités en vigueur.

Temps **SENIOR / JUNIOR : 15 minutes**
(**Junior** : 3 minutes supplémentaires seront accordées pour habiller les têtes malléables après l'annonce faite par le Commissaire Général. Aucun temps supplémentaire ne sera accordé. Les concurrents qui ne respectent pas cette règle seront pénalisés de 3 points).

Pointage **Maximum : 30 points**
Minimum : 24 points

EPREUVES COMBINEES – MESSIEURS TECHNIQUE

Test 2 : Coupe Classique

Epreuve Technique sur tête malléable

Junior : limite d'âge des concurrents 22 ans

Senior : sans condition d'âge pour les concurrents

Les concurrents vont aux postes de travail désignés, les cheveux de leurs têtes malléables préparés, mais non coiffés à l'avance. Les concurrents recevront l'instruction de brosser les cheveux à plat en arrière. Pendant le passage des Sages, tous les concurrents recevront l'instruction de s'éloigner de leur tête malléable et d'attendre sur le côté du podium. Après le passage des Sages qui brosseront les cheveux des têtes malléables, le Commissaire Général demandera aux concurrents de retourner à leurs miroirs et donnera le départ de l'épreuve.

Les concurrents peuvent décider eux-mêmes s'ils mouillent les cheveux. La coiffure doit être réalisée pendant le temps accordé.

Couleur	L'utilisation de couleurs est libre. Les sprays colorants sont interdits.
Longueur	Avant le début de l'épreuve, la longueur des cheveux doit être d'au moins 3 cm de l'occiput à la nuque et sur les oreilles. Le reste des cheveux est laissé au choix du concurrent.
Contours	Avant le départ de l'épreuve, les Sages vérifient la nuque des têtes malléables. La nuque ne doit pas avoir été préparée à l'avance.
Outils	Les tondeuses et les ciseaux à effiler sont interdits. Tous les autres outils de coupe sont permis.
Coupe	La nuque sera effilée et dégradée de manière traditionnelle.
Coiffage	Tous les outils et produits de coiffage sont permis. La coiffure peut être avec raie ou sans raie.
Extensions	Les extensions de cheveux sont interdites.
Maquillage	Tout maquillage considéré inadapté par les Sages sera pénalisé.
Jury	Le Jury jugera l'impression générale de la coupe, de la coiffure et de la couleur. Pendant la justification, les juges doivent être en mesure de voir la coiffure complète, y compris le dessus. Si ce n'est pas le cas, les Commissaires de Piste baisseront l'étau.
Pénalités	Les concurrents qui ne respectent pas les instructions seront pénalisés par les Sages selon le tableau des pénalités en vigueur.
<u>Temps</u>	SENIOR / JUNIOR 25 minutes (Junior : 3 minutes supplémentaires seront accordées pour habiller les têtes malléables après l'annonce faite par le Commissaire Général. Aucun temps supplémentaire ne sera accordé. Les concurrents qui ne respectent pas cette règle seront pénalisés de 3 points).
<u>Pointage</u>	Maximum : 30 points Minimum : 24 points

EPREUVES COMBINEES – MESSIEURS MODE

Test 1 : Tendance

Epreuve Mode sur tête malléable

Junior : limite d'âge des concurrents 22 ans

Senior : sans condition d'âge pour les concurrents

Les concurrents vont aux postes de travail désignés, les cheveux de leurs têtes malléables **lisses** et retombantes. Les concurrents recevront l'instruction de brosser les cheveux à plat en arrière. Pendant le passage des Sages, tous les concurrents recevront l'instruction de s'éloigner de leur tête malléable et d'attendre sur le côté du podium. Après le passage des Sages qui brosseront les cheveux des têtes malléables, le Commissaire Général demandera aux concurrents de retourner à leurs miroirs et donnera le départ de l'épreuve.

Les concurrents peuvent décider eux-mêmes s'ils mouillent les cheveux. La coiffure doit être réalisée pendant le temps accordé.

Longueur	La longueur des cheveux sur la longueur de la tête doit être au minimum 5 cm, à part la frange. Le périmètre (côtés et arrière) doit être au minimum 3 cm, à part les pattes, avant le début de l'épreuve.
Coupe	Il est interdit de couper les cheveux.
Outils coiffage	Tous les outils de coiffage sont permis.
Produits	Tous les produits fixant sont permis.
Couleur	L'utilisation de couleur est libre. Les sprays colorants sont interdits.
Extensions	Libre utilisation d'extensions de cheveux, qui doivent être appliquées dans les cheveux avant l'épreuve.
Jury	Le Jury jugera l'impression générale de la coupe, de la coiffure et de la couleur. Pendant la jurification, les juges doivent être en mesure de voir la coiffure complète, y compris le dessus. Si ce n'est pas le cas, les Commissaires de Piste baisseront l'étau.
Pénalités	Les concurrents qui ne respectent pas les instructions seront pénalisés par les Sages selon le tableau des pénalités en vigueur.
Temps	SENIOR / JUNIOR 7 minutes (Junior : 3 minutes supplémentaires seront accordées pour habiller les têtes malléables après l'annonce faite par le Commissaire Général. Aucun temps supplémentaire ne sera accordé. Les concurrents qui ne respectent pas cette règle seront pénalisés de 3 points).
Pointage	Maximum : 30 points Minimum : 24 points

EPREUVES COMBINEES – MESSIEURS MODE

Test 2 : Coupe Progressive

Epreuve Mode sur tête malléable

Junior : limite d'âge des concurrents 22 ans

Senior : sans condition d'âge pour les concurrents

Les concurrents vont aux postes de travail désignés, les cheveux de leurs têtes malléables **lisses** et retombantes. Les concurrents recevront l'instruction de brosser les cheveux à plat en arrière. Pendant le passage des Sages, tous les concurrents recevront l'instruction de s'éloigner de leur tête malléable et d'attendre sur le côté du podium. Après le passage des Sages qui brosseront les cheveux des têtes malléables, le Commissaire Général demandera aux concurrents de retourner à leurs miroirs et donnera le départ de l'épreuve.

Les concurrents peuvent décider eux-mêmes s'ils mouillent les cheveux. La coiffure doit être réalisée pendant le temps accordé.

Longueur	La longueur des cheveux sur la longueur de la tête doit être au minimum 5 cm, à part la frange. Le périmètre (côtés et arrière) doit être au minimum 3 cm, à part les pattes, avant le début de l'épreuve.
Outils de coupe	Tous les outils de coupe sont permis.
Outils coiffage	Tous les outils de coiffage sont permis.
Produits	Tous les produits fixant sont permis (gels, cires, sprays).
Couleur	L'utilisation de couleur est libre. Les sprays colorants sont interdits.
Extensions	Libre utilisation d'extensions de cheveux, qui doivent être appliquées dans les cheveux avant l'épreuve.
Maquillage	Tout maquillage considéré inadapté par les Sages sera pénalisé.
Jury	Le Jury jugera l'impression générale de la coupe, de la coiffure et de la couleur. Pendant la jurification, les juges doivent être en mesure de voir la coiffure complète, y compris le dessus. Si ce n'est pas le cas, les Commissaires de Piste baisseront l'étau.
Pénalités	Les concurrents qui ne respectent pas les instructions seront pénalisés par les Sages selon le tableau des pénalités en vigueur.
Temps	SENIOR / JUNIOR 20 minutes (Junior : 3 minutes supplémentaires seront accordées pour habiller les têtes malléables après l'annonce faite par le Commissaire Général. Aucun temps supplémentaire ne sera accordé. Les concurrents qui ne respectent pas cette règle seront pénalisés de 3 points).
Pointage	Maximum : 30 points Minimum : 24 points